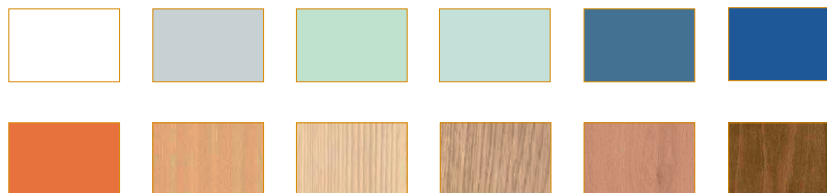


## Opciones de colores



## Características

Mesa auxiliar volteable con ruedas.

Altura variable mediante muelle de asistencia.

Estructura tubular de acero con recubrimiento de pintura poliéster.

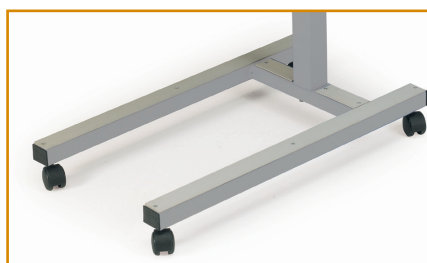
Columna telescópica bloqueable a distintas alturas mediante una maneta de accionamiento manual.

Tablero atril volteable 270° para que ocupe poco espacio cuando no se usa. Realizado en HPL (High Pressure Laminated). Inastillable, ignífugo, fácilmente lavable.

Este material tiene la posibilidad de ser realizado con numerosos colores y acabados.

4 ruedas dobles giratorias con freno individual, y banda de goma en termoplástico. Le aportan facilidad de uso, seguridad y manejo silencioso.

Existe la opción de pie en "H" o en "U" dependiendo de las necesidades del cliente.



## Información técnica

Dimensiones de la estructura:

Largo (A)	820 mm. ± 5 mm.
Ancho (C)	400 mm. ± 5 mm.
Altura mínima (B)	720 mm. ± 5 mm.
Altura máxima (B)	1030 mm. ± 5 mm.
Ø de las ruedas	45 mm.

Dimensiones del tablero:

Largo (D)	795 mm. ± 5 mm.
Ancho (E)	395 mm. ± 5 mm.

